



Vilka grenar ska man börja med, och vad händer om man tar bort den här? Eller den där? En av grupperna tittar på "sitt" träd i den gamla fruktodlingen där träden varit orörda i många år.

FOTO: MARK NÖRDVALL HANLÖN

Kurs bland gamla äppelträd sprider sällsynt kunskap

VIK

Den där grenen? Eller den? Eller den? Att det finns mycket att tänka på när man beskär förvuxna äppelträd i en äldre bortglömd odling framgick med all tydlighet under en kurs för trädgårdssproffs från hela landet. En kurs i konsten att restaurera och sköta de unika miljöer som äldre fruktodlingar utgör – miljöer som kursledarna Helena Edman och Fabian Mebus kämpar för att bevara.

En ovanlig varm vårsol för mars lyser in genom de gamla Belle de Boskoopträdens spretiga och förvuxna

grenverk, i en nedlagd äppelodling utanför Vik där träden inte beskurets på åtminstone 10-15 år.

Bland träden står ett tjugotal kursdeltagare – yrkesverksamma trädgårdsmästare från hela landet, som snart ska göra så att solen lyser in ännu bättre bland grenarna.

För efter en stunds genomgång med kursledarna Helena Edman och Fabian Mebus, så blir det grupparbete, där varje grupp ska beskära var sitt träd. Men först måste man planera vad som ska bort och vad som ska vara kvar – inte bara för det enskilda trädets skull utan också med hänsyn till vad de andra grupperna tänker göra med "sina" träd, så att

Det är roligt att jobba och diskutera med andra, ofta jobbar man ju ensam.



Lisa Eklund, trädgårdsföretagare

ljusförhållandena blir optimala och träden inte krockar eller skymmer varandra.

– Det är bättre att börja försiktigt, det går alltid att ta bort mer sen. Det kan vara en bra idé att först rensa bort döda grenar, säger Helena Edman till en av grupperna där åsikterna går isär om vilka grenar man ska börja med att ta bort, för att minska tyngden på gamla grenar och stimulera ny tillväxt på rätt ställe i trädkronan.

Hon och Fabian Mebus driver företaget Levande landskap, och brinner för att ta tillvara och vårda de äldre fruktodlingar som

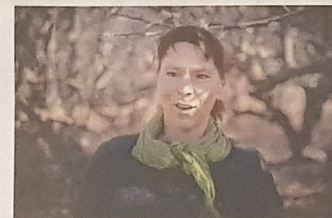
fortfarande finns kvar på Österlen men som i många fall växer igen helt eller blir villatomter. Och kursen de håller är en del i Leaderprojektet Nytt liv i Österlens gamla äppelodlingar, som syftar till att bevara gamla odlingar för biologisk mångfald och som kultur- arv.

När YA hälsar på i den gamla Belle de Boskoop-odlingen är det den första av två kursdagar. Resten av kursen innehåller allt från teori och "knoppverkstad" till ciderprovning – men också föredrag och praktiska övningar i Högestas odling-



Kursdeltagarna Katarina Ottosson och Lisa Eklund går igång med sågarna när gruppen väl bestämt sig för hur man ska börja – först ska döda grenar bort.

FOTO: MARK NÖRDVALL HANLÖN



Kunskaperna om hur äldre fruktträd sköts och beskärs behöver få större spridning, menar Helena Edman som leder kursen tillsammans med Fabian Mebus.

FOTO: MARK NÖRDVALL HANLÖN



Deltagarna resonerar med Helena Edman om bästa sättet att börja beskära trädet. FOTO: MARK NÖRDVALL HANLÖN



Trädgårdsmästaren Peter Wigert från Herrljunga sätter sågen i en gren på det gamla trädet. FOTO: MARK NÖRDVALL HANLÖN

ar, för kunskaper i modern storskalig äppelodling. Många av deltagarna är egenföretagare, med både små och stora kunder, några jobbar i offentliga trädgårdar eller parker.

Och att kunna ta hand om och restaurera äldre fruktträd, så att de får ny livskraft och kan leva vidare till glädje både för både biologisk mångfald och som bevarad kulturmiljö – det är matnyttigt kunskap inte bara när man beskär en hel odling som här utan även

sant, det är ett annat sätt att tänka. Och det är roligt att jobba och diskutera med andra, ofta jobbar man ju ensam, säger Lisa Eklund.

Och Katarina Ottosson som till vardags delarsin tid mellan egen trädgårdsfirma och att jobba med parken vid prins Eugens Waldemarsudde i Stockholm, är förtrollad av de gamla odlingarna på Österlen:

– Det här är ju helt unika miljöer – något som man kunde önska skulle lyftas fram och tas vara på mer än idag, det är synd att så mycket redan försvunnit.

Och Helena Edman vill uppmärksamma alla markägare som har äldre äppelodlingar att vänta lite innan man säger ner dem:

– De är ett unikt varumärke för vår bygd. Och vi jobbar för fullt för att hitta nya användningsområden – och möjligheter till ersättning – för dem.

Kursdeltagarna resonerar vidare innan de börjar sätta sågarna i trädet. Men när de väl bestämt vad som ska bort går det kvickt, när femsex personer gemensamt rensar bort halv döda grenar och sådana som sticker åt fel håll.

– Det här är väldigt intres-

Ulrika Wangel
Text

ulrika.wangel@ystadsallehanda.se

